

LX-AM型邵氏硬度计

使用说明书

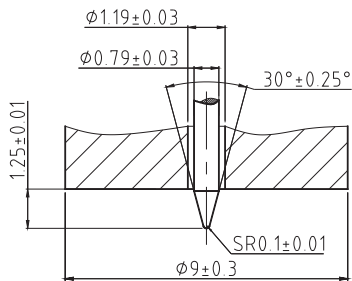
一、性能简介

LX-AM型邵氏硬度计是适用于测试普通硬度范围，薄橡胶样品硬度的仪器，它执行国家标准GB/T531.1—2008《硫化橡胶或热塑性橡胶压入硬度试验法 第一部分：邵氏硬度计法（邵尔硬度）》，该国家标准等同采用国际标准ISO 7619-1:2004《硫化橡胶或热塑性橡胶压入硬度试验法 第一部分：邵氏硬度计法（邵尔硬度）》。本硬度计装置在配套的负荷测试机架上，能在实验室内对橡胶、塑料标准试片测定其标准硬度。本硬度计具有结构简单、使用方便、型小体轻、读数方便等特点。

注：本硬度计只能安装在与之配套的测试机架上使用，不可手持测试。本硬度计对塑料试片和塑料制品进行硬度测定。适用于薄样品（样品厚度小于6mm）。但塑料试样及调节，必须按照GB/T2918—1998《塑料试样状态调节和试验的标准环境》有关规定进行。

主要规格及技术参数(H_{AM} 为邵氏AM型硬度计读数)：

- 压针行程范围：0-1.25mm
- 推荐测量范围：20-90 H_{AM}
- 压针端面压力： $F=324+4.4H_{AM}$ (mN)
- 外型尺寸：115×60×25mm
- 刻度盘值：0-100 H_{AM}
- 测量误差： $\pm 2H_{AM}$
- 重量：0.15kg



邵氏AM型硬度计

二、使用方法

将该硬度计正确安装在配套测试机架上。然后把被测试样放置在机架的玻璃工作台上，压下操作手柄，在定额砝码的作用下硬度计与被测试样完全接触即可。注意：压针接触点距离试样四周边缘至少 **4.5mm**，平稳匀速的把压足压在试样上，不能有任何震动，以使压针垂直地压入式样。除另有规定，必须在压足与试样紧密接触后 **3** 秒时读数，如果是其他间隔时间读数则必须说明。在压针与试样接触点间距至少 **0.8mm** 的不同位置测量硬度值 **5** 次，取其平均值。

三、使用须知

1、测前检测:

测定前硬度计的指针在自由状态下应指向零位。如指针量偏离零位时，可以松动右上角锁紧螺钉，转动表圈，对准零位。然后将硬度计压在量块上，压针进入孔内，压足底面紧密接触于量块上时，指针应指向 $20 \pm 0.5H_{AM}$ （半格），如不指向 $20 \pm 0.5H_{AM}$ （半格）时，可轻微按动压针几次，如仍不指 $20 \pm 0.5H_{AM}$ （半格）时，则此硬度计不能使用。

将邵氏硬度计装置在测试机架上，轻轻下压手柄，使硬度计在定荷砝码的作用下，压足平面与玻璃工作台面紧密接触，指针应指向 $100 \pm 1H_{AM}$ 。如不指 $100 \pm 1H_{AM}$ 时，可调整工作台平面的调节螺钉，调整后指针仍不指向 $100 \pm 1H_{AM}$ 时，最好送生产单位调整为宜。

2、橡胶的试样及试验温度要求(GB/T531.1-2008):

①、橡胶的试样厚度不小于**1.5mm**，测试位置距离任一边缘至少**4.5mm**。试样厚度不足**1.5mm**时，可用同样胶片重叠测定，但不超过**3层**，叠加后总厚度至少**1.5mm**（但叠层试样测定的结果和单层试样测定的结果不一定一致）。

②、检定时室温为 $23^{\circ}\text{C} \pm 5^{\circ}\text{C}$ ，检定前硬度计在此温度下至少存放**1小时**。

③、橡胶及塑料试样表面均应光滑、平整、不应有机械损伤及杂质等缺陷。

④、对软橡胶采用薄试样进行测量时受测试台面的影响，将得出较高的硬度值。

3、测试时操作下压手柄的最快速度不超过**3.2mm/s**。

4、硬度计应定期送检，一般周期不超过**一年**。

5、硬度计使用完毕后，装入仪器盒或仪器箱内，放置干燥处，防止受潮。

6、测试机架使用完毕后，请注意经常揩擦干净，涂少量防锈油，以防生锈。

制造商：温州山度仪器有限公司

MANUFACTURER: WENZHOU SUNDOO INSTRUMENTS CO.,LTD

地址:浙江省温州市龙湾区西台工业区西工西路5号

Add:No. 5, Xigongxi Road, Xitai Industrial Zone, Wenzhou China

Zip: 325011

Tel: 400 826 0705 Fax:+86 577 88390155

Http://www.sundoo.com E-mail:sundoo@sundoo.com

Ver:1.10 Con:20170222